



COLORSMASH™

HAIR SHADOW

***SMASH IT ON.
SEAL WITH SPRAY.
WASH IT OUT.***

ANLEITUNG
INSTRUCTION
ISTRUZIONE



1.

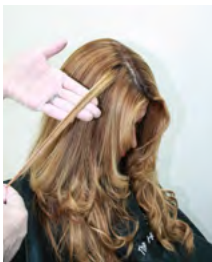


d. Stellen Sie vor Beginn alle notwendigen Utensilien, wie Lieblingshaarspray, Kamm und die Colorsmash Selektion zusammen.

f. Avant de commencer, munissez-vous de votre laque préférée, d'un spray hydratant, d'un peigne et des couleurs Colorsmash.

i. Prima della selezione, prepara tutti gli utensili necessari, spray preferito per capelli, pettine e il Colorsmash.

2.



d. Schützen Sie sich durch tragen von Latexhandschuhen und Ihren Kunden durch einen Frisierumhang und ergreifen Sie die Erste Strähne.

f. Veuillez protéger votre cliente en lui faisant porter une cape, et mettez des gants et saisissez la mèche de cheveux souhaitée.

i. Proteggersi indossando guanti in lattice e i vostri clienti attraverso un capo sull'aspada e prendere la prima sezione.

3.



d. Bei sehr trockenem Haar befeuchten Sie es (leicht!) vorab mit etwas Conditioner oder Wasser.

f. Humidifiez légèrement les cheveux avec un revitalisant sans rinçage ou de l'eau.

i. Se i capelli sono molto secchi umidirli (pochissimo!) leggermente con acqua o conditioner.

4.



d. Ziehen Sie das Haar zwischen Daumen und Colormash Tiegel leicht durch.

f. Saisissez votre Colormash et faites glisser les cheveux entre le fard colorant et votre pouce.

i. Attraversare facilmente i peli tra il pollice e Colormash.

5.



d. Intensivieren Sie den Farbton durch das Hinzufügen von mehr oder weniger Colormash.

f. Vous pouvez rendre la couleur aussi vive que vous le souhaitez en ajoutant plus ou moins de Colormash.

i. Intensificare la tonalità aggiungendo più o meno Colormash.

6.



d. Entfernen Sie den Überschuss mit einem Kamm.

f. Retirez le surplus à l'aide d'un peigne.

i. Utilizzare un pettine per rimuovere l'eccesso.

7.



d. Wiederholen Sie für zusätzliche Farben oder Abschnitte des Haares den Vorgang nach Belieben.

f. Renouvelez l'opération pour ajouter une couleur ou une mèche.

i. Ripetere il processo per altri colori o sezioni di capelli che verranno.

8.



d. Versiegeln Sie die Farbe mit Ihrem bevorzugten Haarspray.

f. Fixez avec votre laque préférée.

i. Sigillare il colore con il tuo preferito hairspray.

9.



d. Zum Entfernen der Farbe die Haare wie gewohnt schamponieren und auswaschen.

f. Lorsque vous souhaitez retirer Colormash, il vous suffit de laver les cheveux avec un shampoing.

i. Per rimuovere il colore lava il capelli come al solito.